



Les tous petits, s'en emparent maladroitement, la tige résiste et seul reste dans une menotte bien close et toute rose, un soyeux petit chaton.

Les petites filles plus patientes en font de jolis bouquets et cette touffe de pompons argentés les fera rêver toute l'année aux vacances pleines de liberté sur les dunes ensoleillées.

Même les amoureux en ramassent une tige et chatouille avec tendresse le menton de l'être aimé.

Avez-vous trouvé ?

PETITS CHATONS ou QUEUES DE LIEVRE

Nommés aussi parfois « gros minets » (mais pas chez nous !)

Pour les plus érudits, il s'agit d'une graminée nommée *Lagurus ovatus*.



En mai, leurs douces inflorescences envahissent les dunes « grises », c'est à dire les dunes fixées.

Présente dans le pourtour maritime du sud de l'Europe, cette plante est bien présente en Bretagne et pousse sur des sols sableux, pauvres et secs.

Est-elle invasive ?

Les hivers très doux semblent lui plaire (réchauffement climatique ?).

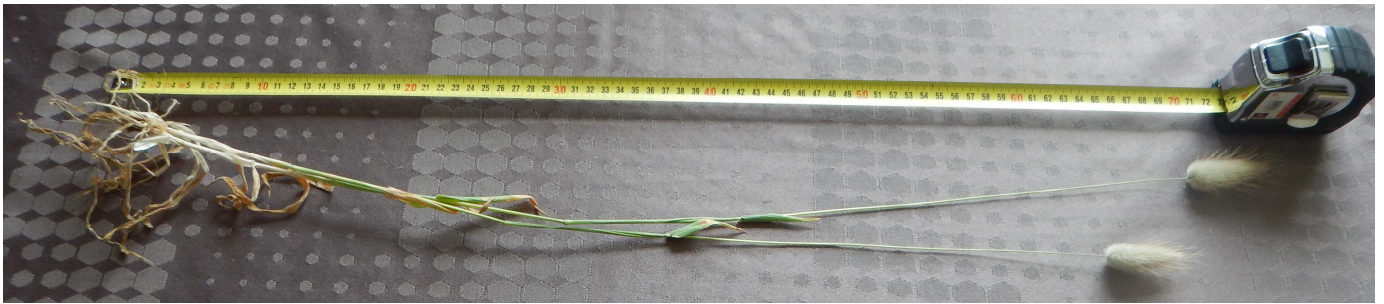
Sa prolifération laisse-t-elle présager une diminution des autres plantes dunaires ?

Certains botanistes la considèrent comme « une dégradation sournoise de la biodiversité des dunes » (**Alain Gérault - Promenade botanique sur la côte des légendes - Environnement et patrimoine Kerlouan - décembre 2006**).

La plante se cultive ! Si la terre de votre jardin est sableuse et pauvre, les petits chatons apporteront une note de douceur et de légèreté bien agréable.

Les feuilles fines sont implantées le long d'une tige flexible mesurant une quarantaine de centimètres mais parfois d'avantage.





79 cm

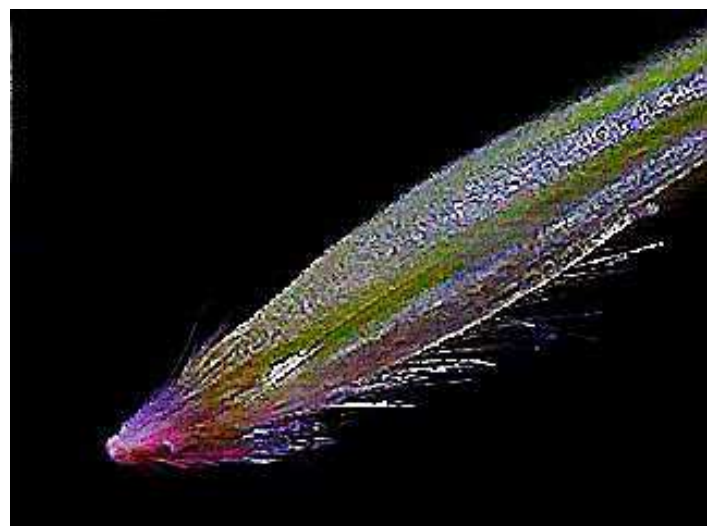


Inflorescence

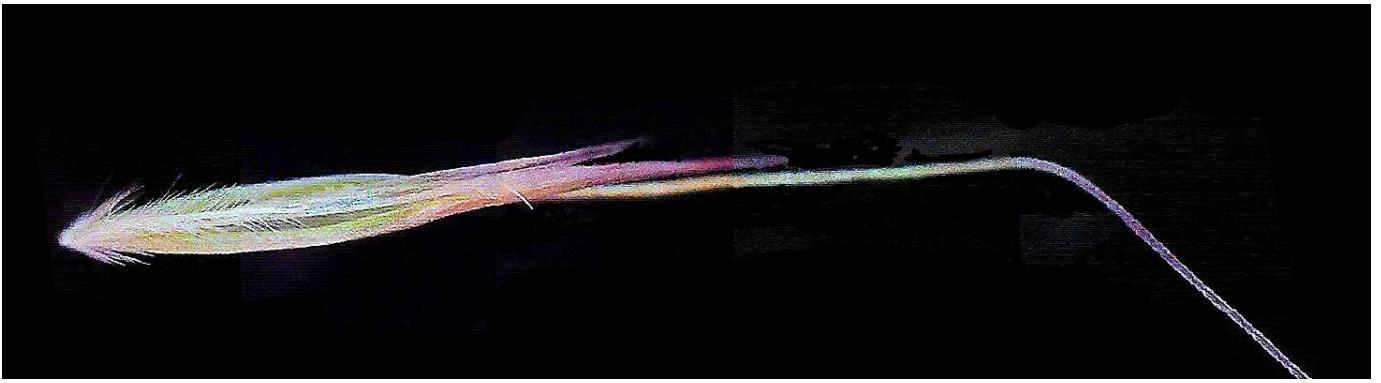
Épillets

L'inflorescence est formée d'épillets.

Observé au microscope chaque épillet composé d'une petite tige duveteuse se terminant par une graine, ressemble à une petite fléchette prête à pénétrer rapidement dans le sol. Ces plantes se ressèment naturellement.



Épillets : grossissement de 40 (objectif 4X et oculaire 10X). L'épillet est encore vert.



N'hésitez pas ! Faites de beaux bouquets !

Si vous voulez de beaux bouquets qui dureront toute l'année, faites sécher les plantes la tête en bas ou cueillez-les bien sèches mais méfiance, la pluie peut jouer les troubles fêtes et abîmer les inflorescences.

Les queues de lièvre se conserveront mieux si vous vaporisez un peu de laque pour les cheveux.

Fragiles et grêles, elles disparaissent souvent dès le mois d'août (parfois abîmées par le vent, la pluie, ou le piétinement des dunes, ou les tontes dunaires).

Ces tontes appauvrissent volontairement les dunes qui conservent ainsi leur végétation primitive. La prolifération des plantes de prairies parfois envahissantes est alors limitée.

Queues de lièvre parsemées de touffes de poivre des murailles (orpin âcre)





Floraison

Fiche n° 29 – C. Robichon
Association Brigoudou
Correcteurs Marie Hélène Briand, Annie Jaouen, Georges Allègre
Au microscope : Jean Cottin
Musée du coquillage et autres animaux marins - Brignogan-plages
Site brigoudou.fr